

## Accessoires

Module de  
communication  
télécontrôle en  
mode local

# HIMOINSA®

## CAN/USB:

**Télé-contrôle en mode local.**

Référence rapide

---



**Avis sur la propriété intellectuelle**

© 2008 HIMOINSA S. tous droits réservés.

HIMOINSA s.l. est propriétaire et détient tous les droits d'auteurs sur tout texte ou image graphique contenus dans ce manuel.

L'autorisation pour reproduire tout ou partie de ce manuel doit être demandée par écrit à HIMOINSA SL.

L'utilisation non autorisée des informations contenues dans ce manuel, sa revente, ainsi que le préjudice des droits de Propriété Intellectuelle ou Industrielle de HIMOINSA S.L. donnera lieu aux responsabilités légales établies.

HIMOINSA S.L et le logo HIMOINSA sont des marques déposées de HIMOINSA S.L., aussi bien en Espagne que dans les autres pays.

**Decharge et limitation de responsabilité legale**

L'information de ce manuel, y compris, texte, informations et/ ou images, sont fournies en leur état actuel par HIMOINSA SL, Afin de faciliter l'utilisation de ses produits à ses clients et distributeurs.

HIMOINSA s.l. ne peut être rendu responsable des erreurs ou omission qui puissent apparaître dans ce manuel et recommande instamment que l'installation et l'utilisation des équipements auquel il se réfère, soient réalisées par un personnel spécialisé.

## Contenu

---

Installer l'option CAN/USB.....	5
Configuration système requise.....	5
Installation du pilote CAN/USB.....	5
Résolution de problèmes.....	9
Données techniques.....	10
Caractéristiques physiques.....	10
Caractéristiques électriques.....	10

NOTA:

La gamme de platines CE6 permet la surveillance et le contrôle local par le biais de l'option CAN/USB. L'option CAN/USB permet de réaliser une connexion entre la platine et l'application de contrôle et de configuration via la prise USB de l'ordinateur.

## CAN/USB : Télé-contrôle en mode local.

### Installer l'option CAN/USB.

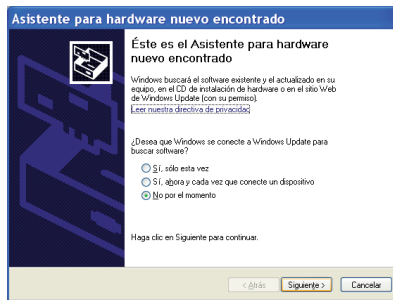
#### Configuration système requise.

L'option CAN/USB requiert les éléments suivants pour réaliser la connexion à distance :

- ♦ PC avec la configuration minimale suivante pour exécuter l'application de contrôle et de configuration
  - Processeur Pentium III 1,3 GHz
  - Microsoft Windows XP avec Microsoft .Net Framework 2.0
  - 512 Mb de RAM
  - 50 Mb d'espace disque
  - Connecteur USB
- ♦ Convertisseur CAN/USB.
- ♦ Câble USB à connecter à l'ordinateur.
- ♦ Application de télé-contrôle CE6

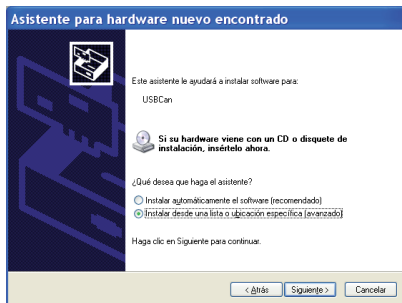
### Installation du pilote CAN/USB.

Lors de la première connexion de l'option CAN/USB au PC, celle-ci précisera les pilotes permettant son fonctionnement.



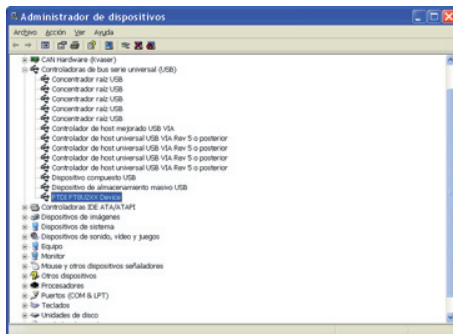
Écran 1: détection de nouveau périphérique.

Une fois le périphérique détecté, l'emplacement des fichiers nécessaires est demandé pour l'installation.



Écran 2 : installation du pilote de l'option CAN/USB.

L'option **CAN/USB** correctement installée doit s'afficher dans la liste du **Gestionnaire des périphériques** USB installés comme **Périphériques FTDI FT8U2XX** au paragraphe **Contrôleurs de bus série universels (USB)**.

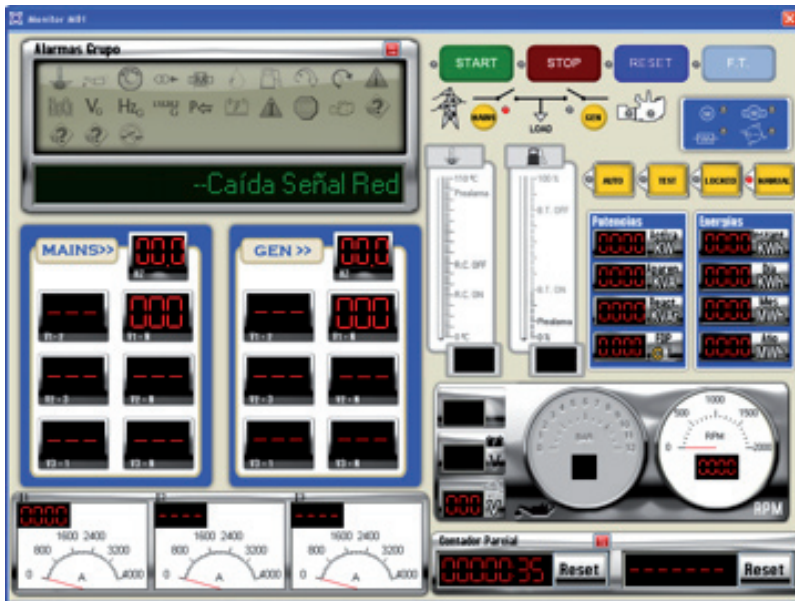


Écran 3 : option CAN/USB installée.

Une fois l'option CAN/USB correctement installée, l'application de contrôle et de configuration de la platine peut être démarrée.







Écran 4 : écran de connexion avec la platine



Écran 5 : Application de contrôle de la platine.

**État du périphérique : visualisation avec L.E.D.**

Led	État	Description
<b>ON</b>		
<b>CAN</b>	Éteint	Périphérique CAN/USB non connecté au PC ou pilotes non installés.
		
<b>ON</b>	Allumé	
<b>CAN</b>	Intermittent	Périphérique CAN/USB connecté au PC attendant l'application démarrage.
	(500 ms)	
<b>ON</b>	Allumé	
<b>CAN</b>	Éteint Clignotant	Périphérique CAN/USB connecté au PC et application avec communications avec la platine.
	(300 ms) Éteint	
<b>ON</b>	Allumé	
<b>CAN</b>	Éteint Allumé	Périphérique CAN/USB connecté au PC et application avec d'erreur de communications avec la platine.
	Clignotant	

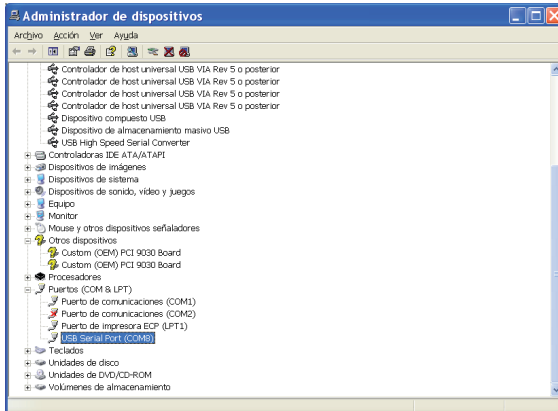


## Résolution de problèmes.

**Lors de la première connexion de l'option CAN/USB, les pilotes ne sont pas demandés et l'application PC ne communique pas avec la platine.**

Vérifier que l'option *CAN/USB* soit installée dans le *Gestionnaire de périphériques* du PC. L'option *CAN/USB* **correctement installée doit apparaître** dans la liste du *Gestionnaire de périphériques* USB installée en tant que *FTDI FT8U2XX* dans la section *Contrôleurs de bus série universels (USB)*.

Si elle n'apparaît pas, vérifier que l'option ne soit **pas** identifiée comme un port de communications série *Port série USB* dans la liste de ports séries. Si elle y apparaît, déconnecter le périphérique et exécuter l'application *FTD2XXUN.EXE* incluse avec le CD de pilotes de l'option CAN/USB.



*Écran 6 : problèmes lors de l'installation de l'option CAN/USB.*

## Données techniques.

### Caractéristiques physiques.

Élément	Caractéristiques
Dimensions	100x50x25 mm
Connexions USB	Connecteur USB type B
Connexions bus CAN	Connecteur SUB-D 9 pôles mâles

### Caractéristiques électriques

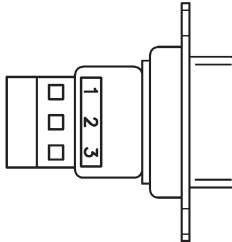
Symbole	Paramètre	Typique	Maximum	Unité
VAIS	Isolement du bus CAN	1000		VDC
DRCAN	Vitesse de transmission <sup>1</sup>		1	Mbits/s
LCAN	Longueur du bus <sup>1</sup>		1	Km
Nœuds	Nombre de nœuds du bus 2		110	nœuds

<sup>1</sup> La longueur du bus CAN et la vitesse de transmission sont des paramètres inversement proportionnels, c'est pourquoi on ne peut obtenir que des vitesses de transmission élevées avec des bus de courte longueur :

Longueur du bus can	Longueur du bus can
Jusqu'à 25 mètres	Jusqu'à 25 mètres
Jusqu'à 100 mètres	Jusqu'à 100 mètres
Jusqu'à 250 mètres	Jusqu'à 250 mètres
Jusqu'à 500 mètres	Jusqu'à 500 mètres
Jusqu'à 1000 mètres	Jusqu'à 1000 mètres

**Adaptateur SUB-D d'accouplement à vis**

Signal	Description	Type	Caractéristiques
1	CAN H	Bus CAN	Signal différentiel de données
2	CAN L	Bus CAN	Signal différentiel de données
3	GND	Bus CAN	Masse



*Écran 7 : accouplement à vis.*

© 2008/06 HIMOINSA s.l.  
CAN/USB\_v1.3\_fr



[www.himoinsa.com](http://www.himoinsa.com)